

PureSystems

IBM PureSystems : une famille de systèmes à expertise intégrée

Pure Expertise

A large, stylized IBM logo composed of the letters 'I', 'B', and 'M'. The letters are filled with a blue-to-white gradient, with the blue being darkest at the top and fading to white at the bottom. The 'I' and 'M' are solid blue on top and white on the bottom. The 'B' is split vertically, with the left half being blue and the right half being white. The 'M' is solid blue on top and white on the bottom.

The classic IBM logo, consisting of the letters 'I', 'B', and 'M' in a bold, black, sans-serif font, stacked vertically.

L'informatique, un outil pour stimuler l'avantage concurrentiel

Alors que la planète devient plus intelligente, l'informatique joue un rôle de plus en plus central dans l'entreprise et devient une constante dans nos vies. Les entreprises ont recours à des solutions complexes pour extraire davantage de valeur réelle de leurs données, de leurs processus métier et de leurs autres grands investissements. Les leaders savent que dans l'environnement actuel, la réussite de l'informatique détermine la réussite de l'entreprise elle-même.

Cela est dû au fait que l'informatique n'est plus simplement responsable des fonctions de back-office telles que la facturation et les paiements. Elle peut désormais stimuler l'innovation et les performances maximales des processus de front-office. Par exemple, dans les grandes sociétés offrant des services publics, les progrès informatiques sont en train de transformer la génération d'énergie. Dans le secteur de la santé, les systèmes analytiques aident les médecins à améliorer la qualité de leurs diagnostics et des traitements. Dans le secteur bancaire, les systèmes informatiques font bien plus que gérer les opérations en arrière-plan : ils jouent aussi un rôle dans l'analyse, la prévision et l'atténuation du risque. Partout dans le monde, dans toute une gamme de secteurs d'activité et dans les entreprises toutes tailles confondues, la tendance est très nette : l'informatique est en train d'acquérir un rôle central autour duquel tourne toute la réussite de l'entreprise.

Par conséquent, les leaders dans les entreprises ne peuvent plus ignorer les inefficacités qui entravent leur approche actuelle de l'informatique :

- En moyenne, plus de 65 % des budgets informatique dans les data centers les moins performants sont consacrés à la maintenance de l'infrastructure existante.¹
- 21 % seulement des data centers ont une efficacité maximale, et dans ces structures, 50 % du budget informatique sont affectés aux nouveaux projets.²
- Près des deux tiers des entreprises dépassent les délais de déploiement des projets.³

Pour surmonter les facteurs d'inefficience, l'informatique doit renoncer à son modèle traditionnel pour passer à un modèle plus intelligent. L'infrastructure informatique doit pouvoir absorber le changement à tous les niveaux, même les plus fins.

Les contraintes de l'informatique ont entraîné l'émergence d'une nouvelle catégorie de systèmes

Actuellement, les leaders informatique tentent d'amorcer le virage vers l'informatique intelligente en personnalisant et en optimisant les systèmes généralistes afin de répondre aux besoins de leur environnement métier spécifique. Cette approche nécessite cependant beaucoup de temps et d'effort. D'autres leaders tirent parti de la simplicité des appliances avancées, mais au détriment de la souplesse, ou se tournent vers l'élasticité d'une solution de cloud computing si cette stratégie est pertinente.

La question qui se pose est la suivante : comment une entreprise peut-elle réunir le meilleur de toutes ces options en un seul système ? La réponse consiste à appliquer et intégrer efficacement les meilleures pratiques et l'expertise de chaque approche au sein d'un seul et unique système. Bien évidemment, si cela était simple, la solution existerait déjà. Mais la tâche est difficile, car le niveau d'expertise système nécessaire dépasse l'expérience de nombreuses entreprises.

Néanmoins, réfléchissons à toute l'expertise et aux multiples fonctionnalités qui sont intégrées dans un simple smartphone. Un smartphone, outre sa fonction de téléphonie, regroupe en un seul périphérique la connectivité à Internet, un appareil photo, un enregistreur vidéo, un lecteur de musique, des fonctions de messages texte, et bien plus encore. Et lorsque l'utilisateur télécharge des applications, ces dernières sont conçues pour s'intégrer automatiquement et en toute sécurité aux composants sous-jacents du smartphone.

Il est temps que l'informatique adopte cette approche. Elle doit désormais aller au-delà du provisionnement, du déploiement, de la gestion et du support de composants individuels pour évoluer vers des systèmes complets et intégrés, faisant appel à une expertise intégrée et à des architectures prêtes pour le cloud. Cette évolution aura pour résultat d'éliminer les tâches opérationnelles qui consomment trop de temps et d'argent et permettra à l'informatique de se concentrer sur l'innovation et les projets qui font avancer l'entreprise.

Systèmes à expertise intégrée : une expertise intégrée dès le départ et une expérience simplifiée

Une évolution s'impose désormais : la nouvelle approche doit associer la souplesse des systèmes généralistes, l'élasticité du cloud et la simplicité d'une appliance réglée en fonction de la charge de travail. Elle doit intégrer l'expertise dans toute l'entreprise et modifier fondamentalement l'expérience et l'économie informatique.

Imaginez que vous puissiez multiplier par deux la productivité de vos administrateurs informatique ? ⁴ Ou diviser par deux les coûts opérationnels informatique ? Pouvez-vous envisager de disposer de systèmes prévus pour être opérationnels en quelques heures à peine, alors que des jours ou des semaines étaient auparavant nécessaires ? Ou un système qui déploie de nouveaux services et applications près de 30 fois plus vite que ce n'est le cas aujourd'hui ?

Tout cela est dorénavant possible, grâce aux systèmes à expertise intégrée. Leur rôle est de vous permettre de créer plus rapidement de la valeur, de réduire les coûts et de mettre en place une réactivité extrême. Leurs trois caractéristiques essentielles sont les suivantes :

- **Expertise intégrée.** Les systèmes à expertise intégrée captent et automatisent les meilleures pratiques et l'expertise afin de réduire les étapes manuelles et les coûts de support et de maintenance
- **Une intégration dès la conception.** Les composants matériels et logiciels sont intégrés dès la conception, réglés en laboratoire et préalablement conditionnés en usine. Les systèmes sont conçus pour prendre en charge à la fois des environnements informatiques cloud et traditionnels.
- **Une expérience simplifiée.** Les systèmes ont un cycle de vie simplifié qui évite de devoir provisionner, déployer, gérer et supporter les composants informatiques séparément.

IBM PureSystems : la famille IBM des systèmes à expertise intégrée

Les offres IBM® PureSystems – la famille IBM des systèmes à expertise intégrée – modifient fondamentalement l'expérience et l'économie de l'informatique, et introduisent une efficacité, une flexibilité, une agilité et un niveau de contrôle sans précédent dans l'entreprise. Grâce à une intégration directe des meilleures pratiques et de l'expertise, les tâches de provisionnement, de déploiement, de gestion et de support des solutions à intégration personnalisées demandent moins de temps à votre équipe. Conçu pour être opérationnel en quatre heures seulement, ce système permet à votre équipe de déployer de nouvelles fonctions, tant dans les environnements informatiques cloud que traditionnels, beaucoup plus rapidement et en toute confiance.

L'expertise intégrée de la famille IBM PureSystems fait apparaître de nouvelles tendances : l'automatisation de l'expertise et de meilleures pratiques reconnues, résultant de plusieurs dizaines

d'années de travail auprès des clients et des partenaires commerciaux IBM, pour réaliser les tâches complexes. Les meilleures pratiques et l'expertise sont captées, testées en laboratoire puis optimisées de façon à pouvoir être réutilisées sous une forme reproductible et obéissant à des règles. Le Centre IBM PureSystems permet d'accéder aisément aux modèles et aux autres ressources de PureSystems, et de déployer facilement l'expertise d'IBM et son vaste écosystème de partenaires commerciaux.

Les offres IBM PureSystems peuvent s'adapter automatiquement aux pics de charge de travail et vous permettent de fournir rapidement de nouveaux services métier et applicatifs, de 20 à 30 fois plus vite que les systèmes traditionnels. ⁵ Elles consolident les ressources informatiques, tout en centralisant et en rationalisant la gestion informatique, avec à la clé une réduction de 55% des coûts opérationnels et de la durée des tâches de gestion. ⁶ Elles réduisent aussi le risque en intégrant, validant et virtualisant les composants informatiques dans tout le système. Vous pouvez ainsi provisionner et déployer de nouveaux environnements en quelques minutes à peine.

Les premiers membres de la famille PureSystems sont IBM PureFlex System, IBM PureApplication System et IBM PureData System.

IBM PureFlex System

PureFlex System est un système d'infrastructure qui vous laisse une grande liberté de choix. Il fait appel à une expertise intégrée qui détecte et anticipe les ressources requises pour optimiser l'infrastructure. L'offre IBM intègre en profondeur les nœuds de traitement, le stockage, les fonctions réseau et la virtualisation en un seul système exploité via une seule console unifiée. Son expertise intégrée offre aux responsables organisationnels un mode de gestion simplifié et un déploiement flexible de modèles intégrés de ressources virtuelles et matérielles. Son efficacité et l'agilité de son fonctionnement vous aident à déployer rapidement des services informatiques pour un coût réduit, sans nécessiter de compétences spécialisées.

PureFlex System repose sur plusieurs dizaines d'années d'expertise, qui lui permettent d'automatiser des tâches et de s'auto-optimiser. C'est une base de départ idéale pour une offre d'infrastructure sous forme de service (IaaS).

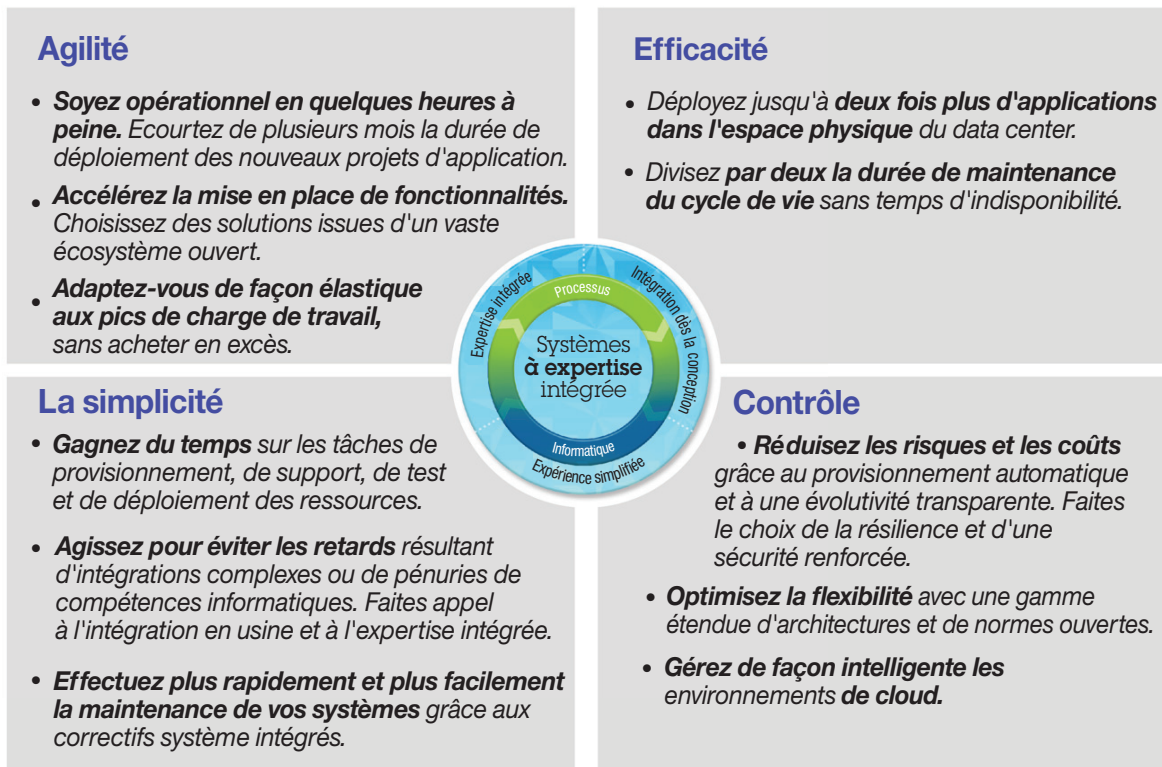


Figure 1 : Offres IBM PureSystems - Valeurs possibles

IBM PureApplication System

Découvrez une plateforme étendue spécialement conçue et réglée pour les applications Web transactionnelles et les applications de base de données. PureApplication System est une plateforme flexible capable de détecter les charges de travail, facile à déployer, personnaliser, protéger et gérer. Que votre environnement soit traditionnel ou de cloud privé, ce système s'inspire d'un modèle économique informatique optimisé à l'extrême.

PureApplication System vous permet de définir et de provisionner vos propres modèles de ressources système logicielles, middleware et virtuelles dans une structure innovante, basée sur les meilleures pratiques informatiques et sur les normes sectorielles en vigueur. Cette infrastructure et ces modèles intégrés tirent un parti maximal de l'expérience d'IBM et de sa

maîtrise de l'informatique intelligente. Il positionne idéalement le système en tant que base de départ d'une offre de plateforme sous forme de service (PaaS).

IBM PureData System

PureData System est une plateforme résiliente, sécurisée et évolutive qui relève les grands défis modernes liés aux données pour le traitement des transactions ou l'analyse. L'expertise intégrée optimise les composants informatiques pour vos besoins en gestion de données. La console unifiée simplifie la gestion de système. Cette optimisation et cette expérience simplifiée vous aident à éviter une trop grande complexité et réduisent les délais, les coûts et les risques lors du déploiement et de la gestion de systèmes de données. Si la réactivité de l'entreprise est un objectif critique, vous pouvez utiliser PureData System comme base de départ des offres PaaS de gestion de données sur le cloud.

Choisir l'offre la mieux adaptée dans la famille PureSystems

Le choix du système convenant le mieux à votre entreprise est déterminé par vos besoins et par la recherche d'une standardisation et d'une homogénéisation de vos processus de provisionnement, de déploiement, de gestion et de support des systèmes. En général, si vous recherchez un système intégrant le traitement, le stockage, le réseau et la virtualisation, PureFlex System est l'option la plus indiquée. Si vous recherchez une approche intégrée des applications, des middleware et de l'infrastructure, PureApplication System est le système recommandé. PureData System est l'option à retenir pour les systèmes exclusivement dédiés aux données. Adressez-vous à votre spécialiste commercial IBM qui vous conseillera en fonction de votre entreprise et de vos besoins informatique.

Quel que soit le système qui vous convient le mieux, vous pouvez commencer à bénéficier des avantages des systèmes à expertise intégrée en introduisant une offre PureSystems dans votre environnement :

- **Consolidez** pour réduire les coûts opérationnels.
- **Optimisez** pour pouvoir vous concentrer sur les tâches critiques qui ont un impact sur vos résultats.
- **Innovez** afin que votre entreprise puisse devenir plus compétitive et réactive à des besoins métier en perpétuel changement.
- **Accélérez l'adoption du cloud** afin de pouvoir déployer rapidement de nouveaux services.
- **Accélérez l'analyse** et relevez les défis liés aux données en optant pour la simplicité, la rapidité et des coûts réduits.

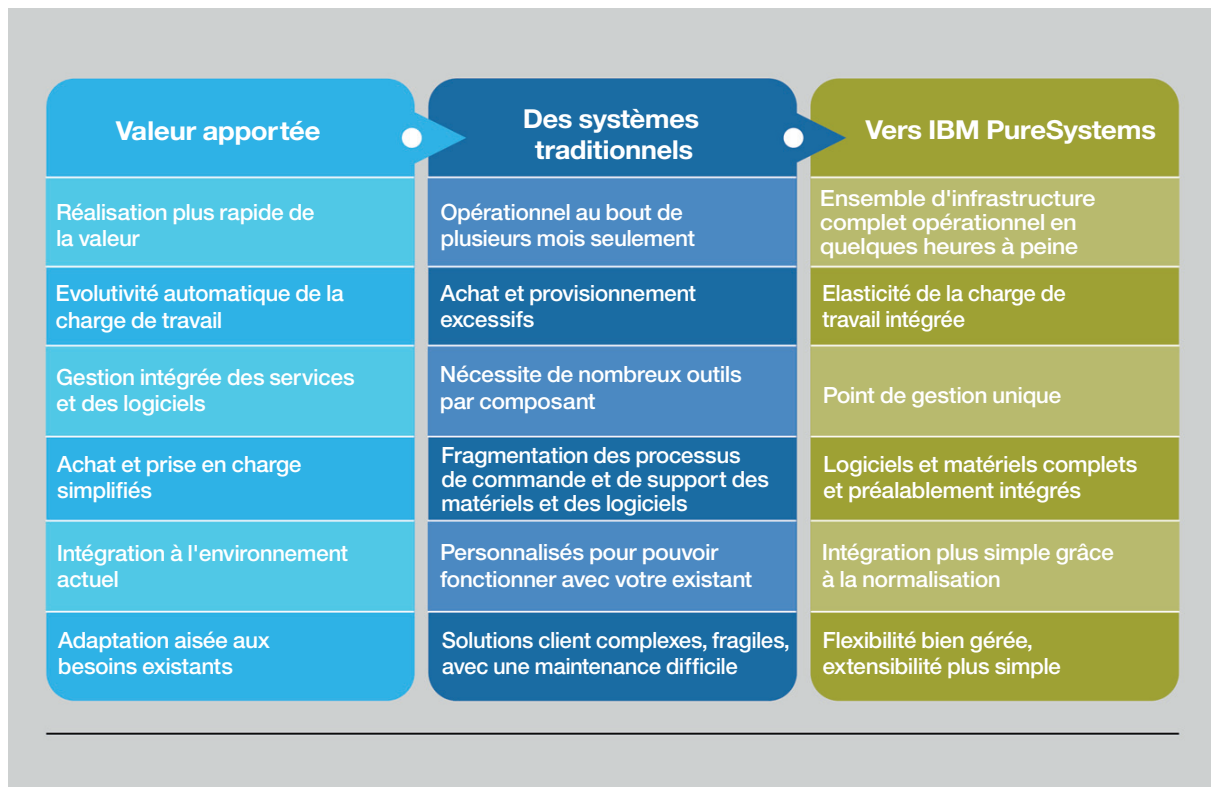


Figure 2 : les offres IBM PureSystems se caractérisent par une valeur très élevée et un retour sur investissement plus rapide

Pour plus d'informations

Aidez votre équipe informatique à faire la transition pour transformer votre informatique en centre stratégique de l'entreprise. Tirez parti de l'expertise pour devenir leader. Pour en savoir plus sur les offres PureSystems, PureFlex System, PureApplication System et PureData System, contactez votre interlocuteur marketing IBM ou votre partenaire commercial IBM, ou visitez le site Web : ibm.com/PureSystems

De plus, IBM Global Financing (IGF) peut vous aider à acquérir les logiciels dont votre entreprise a besoin de façon plus rentable et stratégique. Nous nous associerons à des clients susceptibles de prétendre à un crédit pour personnaliser une solution de financement adaptée à votre entreprise et à vos objectifs de développement, mettrons en place une gestion efficace de la trésorerie et améliorerons votre coût total de possession. Financez vos investissements informatiques indispensables et propulsez votre entreprise vers l'avenir grâce à IGF. Pour en savoir plus, consultez le site : ibm.com/financing/fr/



Compagnie IBM France

17 Avenue de l'Europe
92275
Bois-Colombes
France

L'adresse de la page d'accueil IBM est : ibm.com

IBM, le logo IBM, PureApplication, PureData, PureFlex, PureSystems et WebSphere sont des marques d'International Business Machines Corporation aux États-Unis et/ou dans certains autres pays. Si ces marques et d'autres marques d'IBM sont accompagnées d'un symbole de marque (® ou ™), ces symboles signalent des marques d'IBM aux États-Unis à la date de publication de ce document. Ces marques peuvent également exister et éventuellement avoir été enregistrées dans d'autres pays.

La liste actualisée de toutes les marques d'IBM est disponible sur la page Web « Copyright and trademark information » à l'adresse ibm.com/legal/copytrade.shtml

Les autres noms de sociétés, de produits et de services peuvent appartenir à des tiers.

¹ IBM, *Meilleures pratiques de l'efficacité opérationnelle du data center*, conclusions de l'Étude internationale d'IBM sur les data centers, avril 2012.

² IBM, *Meilleures pratiques de l'efficacité opérationnelle du data center*, conclusions de l'Étude internationale d'IBM sur les data centers, avril 2012.

³ IBM Market Insights, *2011 Business Benchmarking Time-to-Value Study*, octobre 2011.

⁴ *Proposition de valeur pour IBM PureFlex System : Étude de cas de l'IBM PureFlex System pour les environnements SAP d'entreprise prêts pour le cloud*, Avril 2012, International Technology Group, Santa Cruz, Californie.

⁵ Les clients ont constaté des déploiements d'application de 20 à 30 fois plus rapides avec les modèles d'expertise d'IBM, tels que l'IBM PureApplication System. Ces modèles se basent sur les fonctionnalités des solutions IBM existant déjà sur le marché.

⁶ Basé sur plus de 55 évaluations de valeur pour WebSphere Virtual Enterprise.

Les références aux produits et services d'IBM n'impliquent pas qu'ils soient distribués dans tous les pays dans lesquels IBM exerce son activité.

Toute référence à un produit, logiciel ou service IBM n'implique pas que seul ce produit, logiciel ou service puisse être utilisé. Tout produit, logiciel ou service fonctionnellement équivalent peut être utilisé.

Les informations contenues dans cette publication ne sont fournies qu'à titre indicatif et sont susceptibles d'être modifiées sans préavis. Veuillez prendre contact avec votre revendeur IBM local pour obtenir les dernières informations sur les produits et les services IBM.

IBM ne donne aucun avis juridique, comptable ou financier, et ne garantit pas que ses produits ou services sont conformes aux lois applicables. Les utilisateurs sont seuls responsables du respect des lois et réglementations de sécurité en vigueur, en particulier les lois et réglementations nationales.

Les photographies illustrent certains modèles.

© Copyright IBM Corporation 2012



Veuillez recycler