

Dégager de la valeur commerciale avec Microsoft 365

Insight 

 Microsoft



Table des matières

Pourquoi la transformation digitale est-elle importante ? 3

Explication de Microsoft 365 4

Quels sont les bénéfices de Microsoft 365 ? 5

Trouver l'argument commercial idéal pour Microsoft 365 6-7

Prêt à adopter Microsoft 365 ? 8



Pourquoi la transformation digitale est-elle importante ?

Cette année, les organisations européennes consacreront plus de 200 millions GBP à la transformation digitale, une tendance qui affectera chaque organisation dans chaque secteur¹. L'utilisation accrue des données et de nouvelles technologies rendra les processus existants plus efficaces et permettra de nouvelles méthodes de travail.

Les organisations
européennes
consacreront plus que

228
millions d'euros

à la
transformation
digitale¹

Les entreprises seront en mesure de prendre des décisions plus intelligentes et plus éclairées, tandis que les collaborateurs seront plus productifs et motivés parce qu'ils disposeront des outils qu'ils veulent réellement utiliser. L'infrastructure Cloud facilite une collaboration fluide et permet aux équipes d'accéder aux données et applications d'entreprise depuis n'importe quel périphérique, et en tout lieu.

En fin de compte, la digitalisation augmentera les revenus et ouvrira de nouveaux marchés. D'ici 2022, les données recueillies à partir des appareils connectés représenteront une opportunité de chiffre d'affaires de 8 milliards de GBP pour les 500 organisations les plus importantes d'Europe² à elles seules.



1. IDC Futurescape 2020 : Tendances technologiques européennes pour 2020 et au-delà <https://uk.idc.com/trends/european-futurescape-2020> 2. IDC (2020)

Microsoft 365 expliqué

Microsoft 365 permet de transformer le digital en combinant trois services clés en un seul abonnement, ce qui permet d'étendre l'innovation, l'intelligence et la sécurité aux applications et au matériel informatique. Il représente une mise à niveau technologique importante, même pour les organisations utilisant déjà Microsoft Office 365.

Office 365

Windows 10

Enterprise Mobility + Security



Office 365 inclut des outils de bureautique, tels que Word, Excel et Powerpoint, ainsi que des outils de communication et de collaboration, tels que Exchange, Outlook, Onedrive, Sharepoint et Teams. Toutes ces applications s'intègrent, permettant la création de flux de travail harmonieux.

Windows 10 Enterprise est un système d'exploitation moderne, capable de fonctionner sur une large gamme de dispositifs, y compris les PC, les tablettes et les appareils tout-en-un. Ce qui le différencie de la version grand public est la prise en charge supplémentaire des applications d'entreprise, telles que les bureaux virtuels et la sécurité renforcée.

Enterprise Mobility + Security propose des outils pour assurer la sécurité de votre entreprise et aide à maintenir le contrôle sur les actifs de la société en gérant les appareils qui peuvent accéder aux données et applications d'entreprise.

Quels sont les avantages de Microsoft 365 ?

Les équipes connectées

La fourniture d'applications mobiles sur le Cloud pour tous les services clés d'Office 365 permet aux collaborateurs d'accéder aux fichiers partout, en déplacement ou à domicile. L'espace de travail n'est plus limité à un emplacement physique, ce qui permet d'avoir une réelle [équipe connectée](#).

Dans une équipe connectée, les collaborateurs sont joignables et productifs à tout moment et les organisations peuvent mettre en place des politiques de travail flexibles de plus en plus plébiscitées par les collaborateurs.

Une équipe connectée est plus collaborative grâce aux outils comme [Microsoft Teams](#) – le nouvel outil de communication par défaut au sein de Microsoft Office 365. Les groupes au sein d'une organisation peuvent travailler ensemble sur des fichiers, discuter par audio, vidéo ou texte, ou participer à des conversations de type réseaux sociaux.

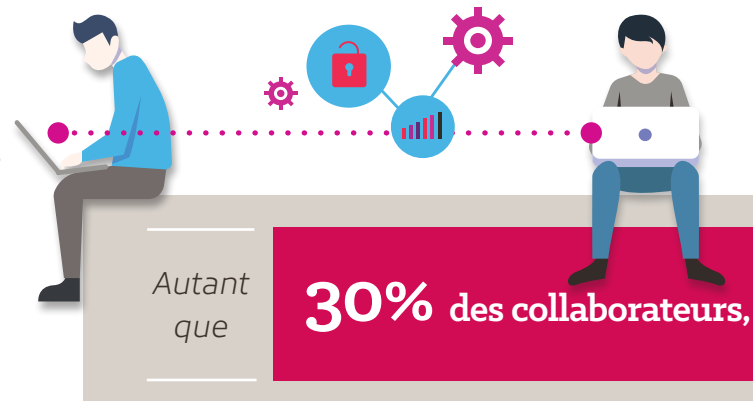
[Microsoft 365](#) permet également aux collaborateurs de travailler sur l'appareil de leur choix, tandis que [Windows 10 Entreprise](#) est conçu pour plusieurs facteurs de forme et méthodes d'entrée. Cette souplesse de conception garantit que les principales applications peuvent être utilisées dans toute l'entreprise, ce qui augmente la valeur des investissements dans les nouvelles technologies.

3. Initiative de travail plus intelligente (2018)

Des processus commerciaux intelligents rationalisés

L'automatisation et l'intelligence sont deux piliers clés de la transformation digitale. Les applications Office 365 et Windows 10 étudient le comportement des utilisateurs pour automatiser les tâches et faire des suggestions. Parmi les fonctionnalités intelligentes citons l'assistant personnel Cortana, de puissantes capacités de recherche, la prise en charge de chatbot et la traduction automatique.

Le stockage dans leCloud facilite la transition des données et du contenu entre les applications, et les organisations peuvent automatiser les flux de leurs tâches à l'aide de [Microsoft Power Automate](#). Onedrive est également capable d'analyser les données qu'elle héberge, offrant une visibilité et une connaissance accrues des actifs.



Sécurité plus puissante

Microsoft 365 est soutenu par des investissements de plusieurs milliards de dollars dans la sécurité du Cloud, avec des correctifs installés automatiquement et des données protégées à tout moment. Cette approche minimise le risque d'une violation de données causée par une vulnérabilité ou une erreur humaine.

Windows 10 Enterprise est une plateforme plus sécurisée que les versions antérieures de Windows. Il dispose d'un logiciel antivirus, de capacités biométriques et prend en charge des technologies de protection du matériel informatique.

Enterprise Mobility + Security protègent contre les menaces extérieures via [l'Analyse avancée des menaces](#) (Advanced Threat Analytic, ATA) et l'intelligence, tandis que les administrateurs contrôlent le flux d'informations au sein d'une organisation. Seuls les appareils agréés peuvent accéder aux données et applications d'entreprise. La conformité est renforcée par les propres certifications de Microsoft et la possibilité de stocker des données dans un centre de données spécifique.

Trouver l'argument commercial idéal pour Microsoft 365

Microsoft 365 peut rendre une organisation plus productive, plus efficace et plus sécurisée. Les collaborateurs ont la possibilité de se concentrer sur les activités à plus forte valeur ajoutée et le flux libre d'informations favorise la collaboration et l'automatisation.

Les collaborateurs de première ligne des organisations utilisant Office 365 gagnent 140 minutes par semaine grâce aux outils améliorés et à l'accès aux informations, ce qui représente

3,29 millions USD (please convert the amount in euros) sur trois ans ; tandis que les réunions en ligne permettent de gagner 104 minutes et 6,56 millions USD (please convert the amount in euros) sur les mêmes périodes. Les processus opérationnels rationalisés peuvent permettre d'économiser 12 500 heures par an dans les activités de distribution⁴.

La mise en place d'une connexion entre les équipes n'est pas seulement un moteur de productivité, elle permet également aux collaborateurs de s'épanouir davantage, car ils ont la possibilité d'utiliser la même technologie pour leur vie personnelle et professionnelle. Compte tenu du fait que 48 % des personnes affirment que la technologie influencerait le choix futur de leur employeur, opter pour Microsoft 365 peut faciliter le recrutement et la fidélisation des collaborateurs⁵.



Des économies de coûts existent également. Comme Microsoft 365 est basé sur le Cloud, il n'est pas nécessaire de fournir des quantités importantes d'équipements physiques, tels que des serveurs. Les organisations paient des frais d'abonnement, ce qui permet de réduire les dépenses CapEx et d'assurer la prévisibilité des coûts.

La maintenance étant effectuée automatiquement, la tâche du service IT se voit allégée. Ce dernier peut alors se concentrer sur la conduite d'un véritable changement commercial plutôt que de gérer des activités courantes. Les deux tiers (66 %) des professionnels IT pensent qu'ils sont voués à l'échec en étant responsables à la fois de la maintenance et de l'innovation, et 38 % déclarent qu'ils disposent d'un budget insuffisant⁶. Microsoft 365 peut alléger le fardeau de ces deux rôles.

48 %

des personnes affirment que la technologie influence le choix de leur futur employeur⁵

Aucun de ces avantages ne se fait au détriment de la sécurité, qui est en fait renforcée par l'utilisation d'une infrastructure Cloud. La sécurité doit constituer la pierre angulaire de toute organisation, car le Cloud peut les aider à faire face à l'explosion de la collecte de données et à l'évolution des frontières de l'espace de travail.

Toutes les données stockées sur Microsoft Cloud sont protégées par Azure Information Protection, qui classe les informations selon le type et la sensibilité. Cela sert à informer sur la [Protection contre les pertes de données](#) (Data Loss Protection, DLP) qui stoppe la dispersion accidentelle ou délibérée d'informations sensibles par le biais des invites utilisateur et de la surveillance de l'activité.

4. Forrester : L'impact économique total des Solutions Microsoft 365 E5 (2018) 5. Rapport Insight : L'expérience des collaborateurs (2019) 6. Insight Intelligent Technology Index (2019)

Trouver l'argument commercial idéal pour Microsoft 365

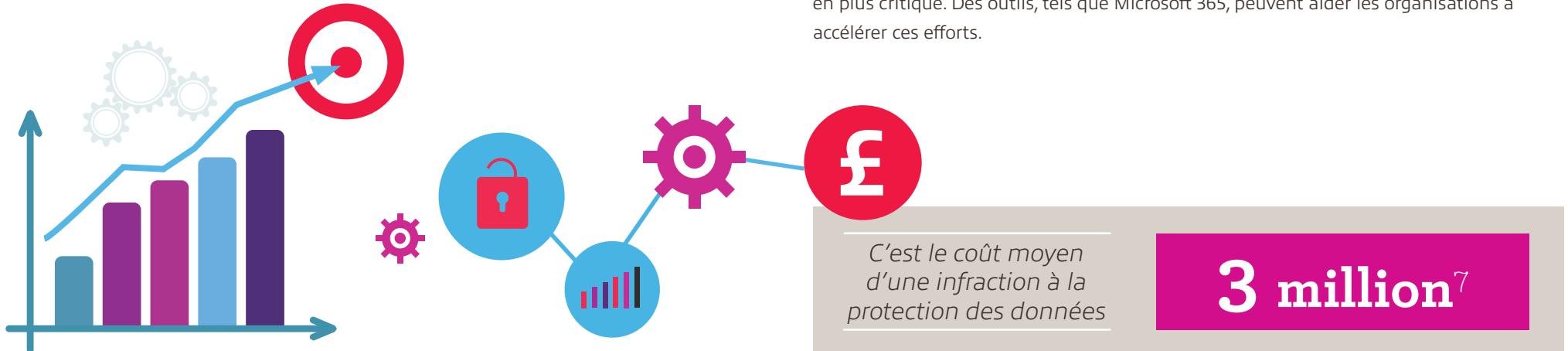
D'autre part, les administrateurs peuvent vérifier l'identité des utilisateurs via [Azure Identity Management](#) et contrôler quels appareils peuvent accéder à quel contenu via [Microsoft's Intune](#) Mobile Device Management (MDM). Il est possible de définir d'autres politiques, telles que les codes PIN obligatoires et de forcer les mises à jour automatiques en utilisant les mêmes outils de gestion. En cas de perte ou de vol d'un appareil, les données peuvent être effacées à distance.

Microsoft 365 offre également un moyen idéal de passer de Windows 7 à Windows 10, qui ne bénéficie plus d'assistance technique ni de mises à jour de sécurité.

Ces mesures de sécurité peuvent protéger contre les dommages très concrets qu'une violation de données peut avoir sur la productivité, la continuité de l'activité et la réputation. La perte des données de clients ou d'entreprises a de graves conséquences juridiques et financières, en particulier dans l'ère des RGPD, où les amendes réglementaires peuvent s'élever à des centaines de millions et le coût moyen d'une infraction s'élève à 3 millions de livres sterling (please convert the amount in euros)⁷.

La transformation digitale est une priorité pour 90 % des organisations européennes qui cherchent à utiliser la technologie pour rester pertinentes et exploiter les opportunités. Selon une étude, les « fabricants ayant recours au digitale » ont connu une augmentation annuelle de 6,5 % de leur bénéfice entre 2014 et 2018, alors que les « fabricants n'ayant pas recours au digital » ont vu leurs bénéfices chuter de 5,8 %⁸.

À mesure que d'autres industries se digitalisent, la nécessité d'investir devient de plus en plus critique. Des outils, tels que Microsoft 365, peuvent aider les organisations à accélérer ces efforts.



7. IBM Security Intelligence (2019) <https://securityintelligence.com/posts/whats-new-in-the-2019-cost-of-a-data-breach-report/> 8. IDC (2019)

Prêt à adopter Microsoft 365 ?

Que vous ayez déjà adopté Microsoft Office 365 ou non, Insight peut aider votre organisation à tirer parti des avantages de Microsoft 365.

Grâce à notre service Connected Workforce Assessment, les spécialistes d'Insight s'efforcent d'identifier l'approche la plus efficace et rentable pour votre organisation.

Une fois qu'une solution et une feuille de route sont en place, nous pouvons vous aider à migrer et offrir un soutien continu pour optimiser votre déploiement.



Mettez en place des équipes connectées et commencez votre voyage vers Microsoft 365 avec Insight.