

# Top 5 des enjeux de transformation digitale

Insight 



## Accélérer la transformation avec Insight et Azure Red Hat OpenShift

Gagner en agilité et en réactivité tout en accélérant sa transformation numérique en pleine crise économique est un challenge qui peut et doit être relevé pour survivre. Insight propose aux entreprises une nouvelle offre alignée sur la nouvelle réalité pandémique.

La crise COVID-19, qui s'éternise, invite les entreprises à repenser leur conception du travail et du télétravail, bien sûr, mais également à réinventer leur business et accélérer leur transformation numérique.



La crise COVID-19, qui s'éternise, invite les entreprises à repenser leur conception du travail et du télétravail, bien sûr, mais également à réinventer leur business et accélérer leur transformation numérique. Satya Nadella, CEO de Microsoft, constatait dès juin 2020, juste après la première vague, que « nous venons de réaliser, en deux mois, deux années de transformation numérique ». Parallèlement, dans ses prévisions 2021, Sid Nag, VP Research chez Gartner rappelait que « la crise pandémique a validé la valeur de proposition du cloud ».

La transformation numérique est un terme générique qui se traduit de multiples façons. Au-delà du télétravail, des approches collaboratives, et des réflexions autour du digital Workspace, elle se concrétise, aussi, par une modernisation des infrastructures, essentielle à l'agilité, et par une modernisation des applications pour répondre aux besoins de nouvelles expériences plus dématérialisées.

**C'est étonnant le nombre d'entreprises qui ont adopté les containers ou au moins entamé une réflexion autour de 'Quels sont les enjeux pour mon entreprise, pour mon environnement informatique, pour mon environnement métier d'aller vers cette transformation applicative'.**

Pour accompagner les entreprises dans cette transformation, Insight propose une nouvelle offre s'appuyant sur Azure Red Hat OpenShift et les compétences reconnues de ses spécialistes de la transformation des applications. Parfaitement alignée avec les préoccupations actuelles des entreprises, elle les inscrit dans une démarche de modernisation et les prépare à affronter le monde d'incertitudes qui se dessine.

Voici les 5 piliers de cette nouvelle offre accélératrice de transformation :

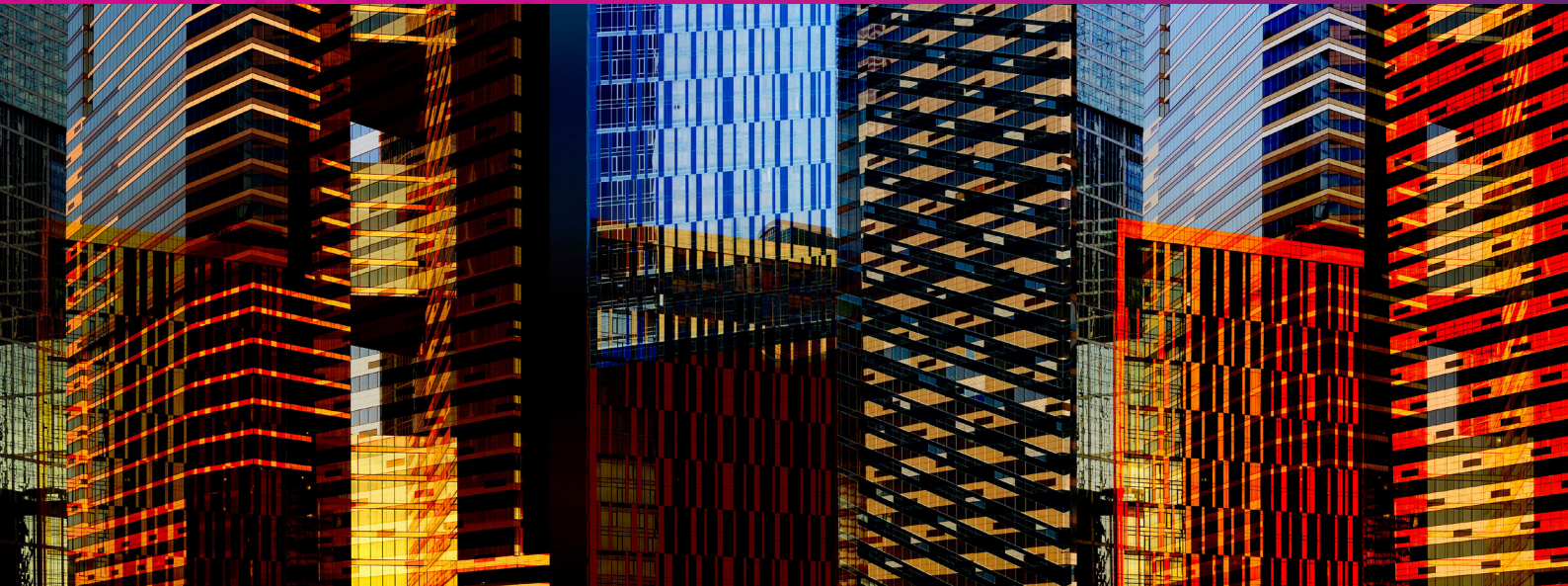
## **1/ Accélérer la transformation par les containers**

Une récente étude F5 rappelait que 98% des entreprises dépendent des applications pour leur bon fonctionnement. Pour se laisser le choix des déploiements (cloud privé, cloud public), s'autoriser un rapatriement en interne d'une application au départ déployée dans le cloud et fluidifier leur chaîne DevOps, les entreprises adoptent les containers.

Déjà plus de 56 % des organisations utilisent des containers pour répondre à leurs besoins de digitalisation selon l'étude F5. « C'est étonnant le nombre d'entreprises qui ont adopté les containers ou au moins entamé une réflexion autour de 'Quels sont les enjeux pour mon entreprise, pour mon environnement informatique, pour mon environnement métier d'aller vers cette transformation applicative' » constate Daniel Gonzalez, Alliances and Solutions Sales Director chez Insight. « Elle est souvent associée à une démarche DevSecOps. Tout ceci s'inscrit dans une même dynamique. ».

Encore faut-il être en mesure de déterminer quelles sont les applications les plus adaptées à cette modernisation, de définir des priorités, de réorienter les développements et de disposer des bonnes technologies d'orchestration des containers.

Éclairer les entreprises sur ces questions, les aider à prioriser les projets et à les exécuter sont des sujets au cœur de la démarche d'accompagnement de l'offre d'Insight autour d'Azure Red Hat OpenShift. « L'objectif consiste à rapidement mettre en place l'organisation – car ces problématiques sont d'abord organisationnelles - et le socle technique permettant de moderniser les applications en s'appuyant sur la souplesse et l'universalité des containers » explique Daniel Gonzalez.



## 2/ Transformer malgré les préoccupations économiques

De plus en plus, ces approches de modernisation sont aussi pilotées et priorisées en tenant compte des facteurs économiques. « *Un point revient fréquemment dans les réflexions des entreprises autour de ces nouvelles approches et de cette modernisation : l'aspect économique revêt un aspect très important dans le contexte actuel pour réduire les coûts et gagner de nouveaux marchés* », constate Daniel Gonzalez.

Le cloud public Azure est un outil essentiel en matière d'agilité, d'accessibilité, de réactivité et d'élasticité. Mais il peut se révéler très coûteux si l'on ne prend pas soin de préalablement moderniser les applications que l'entreprise y déploie.

De même il peut être, à un moment dans le cycle de vie d'une application, plus rentable de la rapatrier sur l'infrastructure interne, un scénario que les containers et une plateforme comme Red Hat OpenShift non seulement autorisent mais plus encore simplifient et fluidifient.

L'offre Insight a été pensée pour aider les entreprises à réduire les frais généraux opérationnels et livrer rapidement les applications en faisant les bons choix et en adoptant les bonnes pratiques.

**Un point revient fréquemment dans les réflexions des entreprises autour de ces nouvelles approches et de cette modernisation : l'aspect économique revêt un aspect très important dans le contexte actuel pour réduire les coûts et gagner de nouveaux marchés.**

## 3/ L'union fait la force

Cette offre de modernisation repose sur les compétences reconnues des experts d'Insight, la plateforme technique et hybride OpenShift de Red Hat et le cloud Azure. Associer « Red Hat », une entreprise désormais intégrée au groupe IBM, et le cloud de Microsoft peut sembler surprenant. Mais ce duo est loin d'être aussi étonnant qu'il peut le paraître. « *Il y a toujours eu chez Azure une volonté d'être ouvert à tous les environnements, tous les systèmes, tous les langages. Dans cet esprit, Red Hat Enterprise Linux a été supporté par Azure depuis les débuts* » rappelle Daniel Gonzalez.

Microsoft n'ignore pas que tous les clients ne mettent pas leurs œufs dans un même panier et qu'ils sont hétérogènes, hybrides, multicloud. Leur objectif n'est pas de remettre en cause ces approches et cette réalité, mais plutôt de les accepter, de les intégrer et de les fluidifier.

« *Le programme ARO (Azure Red Hat OpenShift) permet d'héberger l'environnement OpenShift au sein d'Azure avec un support officiel assuré conjointement par Microsoft et Red Hat et un accompagnement au quotidien délivré par les experts d'Insight. L'entreprise peut ainsi concentrer ses efforts sur le développement de nouveaux produits et services* », ajoute Daniel Gonzalez.

**Il y a toujours eu chez Azure une volonté d'être ouvert à tous les environnements, tous les systèmes, tous les langages.**

## 4/ La sérénité d'une offre managée

En effet, l'une des forces de cette nouvelle offre est d'être intégralement managée. Kubernetes s'est imposé comme le standard de fait de l'orchestration des containers. Mais cette plateforme est complexe et nécessite des compétences très avancées pour offrir le bon niveau d'intégration, de sécurité et de flexibilité. OpenShift de Red Hat en est une implémentation soignée et enrichie.

« Microsoft a monté une infrastructure globale nommée ARO basée sur Red Hat OpenShift avec tout un ensemble de services et d'environnements prêts à l'emploi. Le client n'a aucune installation à réaliser et se contente de basculer tout ou partie de son environnement OpenShift local vers ARO. C'est bien Microsoft qui administre l'exploitation et non plus le client dans une pure approche PaaS » explique Daniel Gonzalez.

Azure Red Hat OpenShift fournit un déploiement flexible et en libre-service de clusters OpenShift entièrement gérés. L'entreprise maintient sa conformité réglementaire et peut entièrement concentrer ses efforts sur le développement de ses applications et de nouveaux services. L'infrastructure et les nœuds d'application sont patchés, mis à jour et surveillés conjointement par Microsoft et Red Hat.

**Microsoft a monté une infrastructure globale nommée ARO basée sur Red Hat OpenShift avec tout un ensemble de services et d'environnements prêts à l'emploi. Le client n'a aucune installation à réaliser et se contente de basculer tout ou partie de son environnement OpenShift local vers ARO. C'est bien Microsoft qui administre l'exploitation et non plus le client dans une pure approche PaaS.**

## 5 / Un accompagnement éclairé

Insight accompagne les clients dans leur démarche de modernisation des applications et de l'infrastructure. « Cet accompagnement débute par l'évaluation des enjeux de ce type de transformation en tenant compte des aspects à la fois technologiques, économiques et métiers. Car ces environnements hybrides ou cloud peuvent avoir un impact sur la façon de fonctionner et de s'organiser » explique Daniel Gonzalez.

Cette étude préalable met en lumière les éventuels gains économiques ainsi que les gains en matière d'agilité pour l'entreprise d'une manière générale, mais également pour les équipes IT qui disposeront de plus de temps pour les tâches à valeur ajoutée et pour l'accompagnement des besoins métiers.

« Ce qui impose tout un volet stratégie pour déterminer avec les équipes de direction la meilleure approche entre hybride ou cloud public » ajoute Daniel Gonzalez.

« Nos équipes aident ensuite les clients à déterminer quelles sont les applications à transformer, comment les transformer et modéliser leurs projets dans cette nouvelle dynamique d'agilité. C'est une nouvelle façon de développer et de gérer des environnements tiers. Avec comme objectif pour l'entreprise de pouvoir développer de nouveaux services ».

Enfin, Insight aide également à la gestion de l'environnement hybride. « Même si l'environnement est opéré par Microsoft, une partie de l'administration et de la sécurisation reste de la responsabilité du client comme dans toute approche PaaS. Nous réalisons du support et aidons les clients dans la supervision de ces environnements », conclut Daniel Gonzalez.

Au final, pour les entreprises, une telle offre permet d'entamer ou accélérer sa transformation numérique avec sérénité et l'assurance de devenir plus agile et plus réactif tout en limitant ses investissements matériels dans un monde devenu imprévisible.

### Insight, partenaire expert

Partenaire IBM et Microsoft de longue date, Insight s'est, l'an dernier, enrichi des capacités de conseils dans la modernisation des applications du spécialiste vNext. S'appuyant sur son expertise reconnue à la fois sur Azure et sur OpenShift, Insight intervient sur la partie en amont pour aider les clients à concrétiser une approche hybride ou un basculement vers Azure. Ses experts conseillent les entreprises dans leur démarche et les accompagnent également à la fois dans l'organisation, la planification et le déploiement.

Pour en savoir plus, veuillez contacter votre chargé de compte Insight.